

Sous le haut patronage
de Monsieur Emmanuel MACRON
Président de la République

SAVOIR-FAIRE
INSTITUT
POUR LES FRANÇAIS



Chambre
de **Métiers**
et de l'**Artisanat**

ÎLE-DE-FRANCE

Journées
Européennes
des Métiers
d'Art®

CŒURS À
L'OUVRAGE

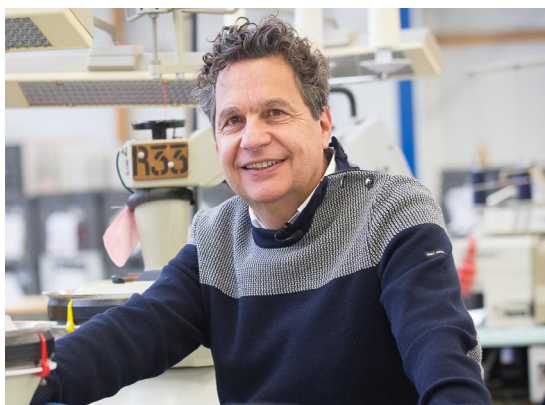
COMMUNIQUÉ DE PRESSE
ÎLE-DE-FRANCE

23 mars 2026



07→12
avril 2026

ÉDITORIAL



Luc Lesénécal
Président de
l'Institut pour les Savoir-Faire Français

Créées en 2002 par l'Institut pour les Savoir-Faire Français (ancien Institut national des Métiers d'Art – INMA), les Journées Européennes des Métiers d'Art® fêtent leur 20^e édition en 2026. Depuis deux décennies, elles invitent à la rencontre, font circuler des savoir-faire d'exception et sèment curiosité et émerveillement. Cette édition anniversaire célèbre le geste partagé et la force du collectif.

La thématique « Cœurs à l'ouvrage » met en lumière l'importance des énergies partagées, des synergies culturelles et territoriales et du dynamisme rural. Les métiers d'art se déploient à travers les territoires et s'inscrivent dans des réalités aux géographies multiples : des centres urbains animés aux paysages ruraux. Chacun et chacune peut appréhender l'univers des métiers d'art dans toute sa richesse et sa pluralité, découvrir le patrimoine culturel immatériel qu'ils constituent et devenir acteur de leur renouvellement. La découverte se meut en itinéraire sensible : de fil en aiguille, de main en main, d'unicité en multitude, ensemble et à travers territoires et métiers d'art.

Pour la première fois, l'édition 2026 inaugure l'Appel à projets « Coups de cœur », destiné à valoriser des initiatives collectives et territoriales

remarquables. Cinq mentions spéciales distinguent les projets les plus inspirants : valorisation du territoire, savoir-faire rare, communauté locale et formation, envergure européenne et médiation jeune public. Je tiens à remercier chaleureusement le jury pour la finesse de son regard et son implication dans cette première sélection.

Cette année, le projecteur se tourne vers la région Centre-Val de Loire, qui rassemble 10 500 entreprises des métiers d'art et savoir-faire d'exception, 23 100 actifs et un chiffre d'affaires cumulé de 2,6 milliards d'euros. La région abrite en outre une solide offre de formation avec près de 1 900 formations initiales et continues. Cette mise à l'honneur permettra la mise en lumière du patrimoine remarquable constitué de plus de 4 000 lieux culturels, dont 2 800 monuments historiques, au cœur du Val de Loire, patrimoine mondial de l'UNESCO.

Fidèles à l'esprit européen indissociable des JEMA®, nous mettons cette année la Belgique à l'honneur. De la dentellerie et des arts textiles en Flandre aux savoir-faire du verre, du métal et de la céramique en Wallonie, en passant par la bijouterie, la restauration de mobilier ancien et la création contemporaine à Bruxelles, la Belgique illustre la diversité et la vitalité des métiers d'art européens et la circulation des gestes au-delà des frontières.

L'Institut pour les Savoir-Faire Français remercie le ministère de la Culture, la Fondation d'Entreprise Michelin, nouveau mécène de cette édition, ainsi que le réseau des Chambres de Métiers et de l'Artisanat et la Région Grand Est qui portent la coordination régionale de l'événement au cœur des territoires. L'Institut remercie enfin tous les participants : professionnels des métiers d'art, organisateurs, établissements de formation, collectivités, institutions et partenaires. Par leur engagement collectif, ils font des JEMA® un rendez-vous majeur, révélateur de savoir-faire d'exception et d'expériences partagées.

En 2026, prenons la route, empruntons les sentiers, explorons les paysages des métiers d'art. Ensemble, à travers territoires et gestes, mettons nos cœurs à l'ouvrage.

ÉDITORIAL



Francis Bussière
Président de la CMA Île-de-France

À l'occasion des Journées Européennes des Métiers d'Art® qui auront lieu du 7 au 12 avril sur le thème « Cœurs à l'ouvrage », la Chambre de Métiers et de l'Artisanat Île-de-France réaffirme son engagement aux côtés de celles et ceux qui font vivre l'excellence artisanale sur nos territoires.

Les JEMA® invitent le grand public à aller à la rencontre des artisans d'art franciliens, femmes et hommes passionnés qui, par la maîtrise du geste et l'intelligence de la matière, façonnent un patrimoine vivant en perpétuelle évolution. Dans leurs ateliers, leurs boutiques ou des lieux emblématiques, ils ouvrent leurs portes pour partager des savoir-faire rares, transmettre des émotions et révéler la richesse de métiers ancrés dans le présent autant que tournés vers l'avenir.

Créativité, durabilité, innovation et transmission sont au cœur de ces journées. Les artisans d'art incarnent une autre manière de produire et de consommer : locale, responsable, humaine.

Depuis un siècle, les CMA sont aux côtés des artisans, défendant leurs intérêts, les accompagnant et valorisant leur savoir-faire. La CMA IDF œuvre pour les artisans d'art franciliens à travers des actions sur des niveaux institutionnels,

commerciaux et événementiels, afin d'accroître la visibilité des 8 000 professionnels du secteur.

Pour mieux structurer et promouvoir cette filière spécifique, la CMA IDF a lancé la marque « Métiers d'Art en Île-de-France ». Cette marque a pour mission de valoriser le savoir-faire et l'expertise des artisans d'art de la région à travers des actions coordonnées : communication institutionnelle, points de vente (boutiques permanentes ou éphémères), salons, expositions-vente et autres événements. Cette initiative vise à unifier et à promouvoir l'univers riche et diversifié des métiers d'art dans la Région, en mettant en avant l'expertise et le savoir-faire uniques de ses artisans.

Animée par ces valeurs communes, la Chambre de Métiers et de l'Artisanat d'Île-de-France renouvelle avec fierté son engagement auprès des Journées Européennes des Métiers d'Art®, véritable trait d'union entre les artisans d'art et le public.



LES JOURNÉES EUROPÉENNES DES MÉTIERS D'ART®



Besançons 2025 © A. Detienne

Chaque année, les Journées Européennes des Métiers d'Art® (JEMA) marquent le printemps, avec une semaine de festivités dédiée aux métiers d'art.

Partout en France et en Europe, le public est invité à rencontrer les artisans d'art et à découvrir leurs savoir-faire d'exception, à travers des milliers d'événements. Les JEMA® ont déjà permis plus de 20 millions de visites depuis leur création. Le Centre-Val de Loire, région française, et la Belgique, pays européen, seront mis à l'honneur à l'occasion de cette 20^e édition qui se tiendra du 7 au 12 avril 2026, autour du thème « Cœurs à l'ouvrage ».

Créées et pilotées depuis 2002 par l'Institut pour les Savoir-Faire Français (Ex-INMA), association non gouvernementale reconnue d'utilité publique, les JEMA® mettent en lumière 281 métiers répartis en 16 domaines, à la croisée de la culture, de l'économie, du patrimoine et de la création dans des univers tels que : la mode et la beauté, l'ameublement et la décoration, la culture et la communication, les loisirs et les transports, l'architecture, le patrimoine bâti et les arts de la table.

Ils représentent 234 000 entreprises en France, dont 80% sont implantées en dehors de l'Île-de-France. L'ouverture exceptionnelle de petits ateliers comme de grandes manufactures, d'établissements de formation, de musées ou d'institutions culturelles et des monuments historiques publics ou privés permettra au grand public, notamment la jeunesse, de découvrir des métiers aux savoir-faire précieux, d'échanger avec des professionnels passionnés, et pourquoi pas de susciter des vocations. Plusieurs temps forts marqueront la programmation : les Événements Coups de cœur, les Rendez-vous d'Exception, le week-end Festif, la semaine pour les scolaires... Portes ouvertes, ateliers, rendez-vous, démonstrations de savoir-faire hors-les-murs, visite guidée, conférence, événements digitaux, etc. seront autant d'opportunités invitant tous les publics à découvrir la richesse des métiers d'art.

Cette année, les JEMA® mettront en lumière l'importance du collectif, des synergies culturelles et territoriales et du dynamisme rural autour du thème « Cœurs à l'ouvrage ».

CŒURS À L'OUVRAGE

THÈME DE LA 20^E ÉDITION



Les métiers d'art et savoir-faire d'exception se déploient à travers les territoires et s'inscrivent dans des réalités aux géographies multiples. Des rues foisonnantes des métropoles aux horizons divers de la ruralité, les professionnels et savoir-faire s'ancrent dans des environnements aux ressources locales plurielles. Les savoir-faire se développent et se renouvellent en reflet de leur terre d'accueil ou de naissance. Cet ancrage territorial revêt une importance toute particulière dans le lien existant entre les acteurs locaux et les professionnels des métiers d'art. Ainsi, au-delà de la solitude parfois associée à l'image de l'atelier, les métiers d'art se réfléchissent au collectif. Ils se dévoilent dans des événements collaboratifs, dans des projets

d'envergure portés par des acteurs du territoire. Ils s'incarnent dans des rencontres au sein de lieux culturels, dans des moments de découverte à plusieurs voix, proposés au public.

Ils s'ennoblissent des liens intergénérationnels qui rythment la transmission, le partage et l'initiation, que cela soit dans un cadre professionnel, scolaire ou familial.

Source d'émerveillement, les Journées Européennes des Métiers d'Art® 2026 mettront en lumière l'importance du collectif, des synergies culturelles et territoriales et du dynamisme rural.

Ainsi, c'est bien plus qu'une activité culturelle à laquelle le public est invité à participer : chacun et chacune peut appréhender l'univers des métiers d'art dans toute sa richesse et sa pluralité et découvrir le patrimoine culturel immatériel qu'ils constituent à travers l'Europe. Les JEMA® convient le public à prendre part à ce patrimoine vivant et à devenir acteur de sa pérennisation et de son renouvellement en tant qu'amateur, consommateur et peut-être même futur professionnel.

La découverte se meut en un itinéraire sensible. De fil en aiguille, de main en main, d'unicité en multitude, ensemble et à travers territoires et métiers d'art, mettons nos cœurs à l'ouvrage.



MENTION COUPS DE CŒUR

Pour la 20^e édition des JEMA®, et en écho à la thématique « Cœurs à l'ouvrage », l'Institut a lancé pour la première fois un appel à projets « Coups de cœur ». Cet appel, qui labellise cette année 43 événements, a pour ambition de valoriser des initiatives collectives et territoriales, portées par des groupements d'acteurs engagés.

www.journeesdesmetiersdart.fr

LES MÉTIERS D'ART EN ÎLE-DE-FRANCE

Les Journées Européennes des Métiers d'Art® sont coordonnées nationalement par l'Institut et, en régions, grâce au travail étroit mené avec les coordinations régionales issues des Chambres Régionales de Métiers et de l'Artisanat et des Conseils régionaux. En Île-de-France, c'est la Chambre de Métiers et de l'Artisanat d'Île-de-France qui est à l'œuvre.

LES CHIFFRES CLÉS DES MÉTIERS D'ART ET DU PATRIMOINE VIVANT DE LA RÉGION* :

- 48 000** entreprises et professionnels des métiers d'art
- 184** Entreprises du Patrimoine Vivant
- 77** Maîtres d'art en activité
- 108** Meilleurs Ouvriers de France exerçant un métier d'art
- 295** organismes de formation aux métiers d'art, dont 131 en formation initiale



Atelier Loire, JEMA® 2024 © A. Detienne

LES JEMA® 2026 EN ÎLE-DE-FRANCE

- Coups de cœur **4**
- Rendez-vous d'Exception **24**
- manifestations collectives **80**
- ouvertures d'ateliers **180**
- établissements de formation aux métiers d'art **21**

TOUT LE PROGRAMME DES JEMA® SUR
www.journeesdesmetiersdart.fr

*Source : Les Éclaireurs, mesurer le poids économique des métiers d'art et savoir faire d'exception, nov. 2024

LES COUPS DE CŒUR



La Piscine-d'en-Face © DR

Du cœur à l'ouvrage vers l'artisanat en partage

Maroquinerie, restauration de tableaux, tapisserie d'ameublement

Sainte-Geneviève-des-Bois, Essonne

Organisée pour la cinquième année consécutive à la Piscine-d'en-Face, tiers-lieu culturel installé dans une ancienne piscine municipale réhabilitée, les JEMA® se sont imposées comme un rendez-vous majeur de la vie artisanale locale. Portée par les artisanes résidentes et soutenue par la Ville de Sainte-Geneviève-des-Bois, la manifestation proposera des démonstrations, des ateliers d'initiation et des rencontres avec des professionnelles du territoire, dont une tapissière abat-jouriste, une maroquinière et une restauratrice de tableaux. Une programmation dédiée jeune public sera également proposée, ainsi qu'un concours autour du thème « Cœurs à l'ouvrage ».

Vendredi 10 avril de 9h30 à 17h (journée dédiée aux scolaires), samedi 11 avril de 10h à 18h et dimanche 12 avril de 10h à 17h
La Piscine d'En Face
14 rue Léo Lagrange
91700 Sainte-Geneviève-des-Bois
piscinedenface.fr



Atelier Marie Levoyet © A. Detienne

Les métiers d'art au JAD : quand les savoir-faire dialoguent

Céramique, cuir, textile, gravure, sculpture, etc.

Sèvres, Hauts-de-Seine

Installé dans l'ancienne école de la Manufacture de Sèvres, bâtiment des années 1930 classé au titre des monuments historiques, le JAD, Jardin des métiers d'Art et du Design, est un lieu dédié à la création et à la transmission. Il accueille une vingtaine d'artisans d'art et designers en résidence dont les pratiques illustrent la vitalité des savoir-faire contemporains. Le week-end des JEMA®, les créateurs ouvriront leurs ateliers et proposeront des démonstrations et des ateliers d'initiation

accessibles aux familles. Le public pourra découvrir la diversité des disciplines représentées, telles que la céramique, le travail du cuir et du textile, la sculpture ou encore la gravure. Des visites permettront également de découvrir l'histoire du site et son lien avec les métiers d'art.

Samedi 11 et dimanche 12 avril de 14h à 18h30
JAD - Jardin des métiers d'Art et du Design
6 Grande rue
92310 Sèvres
le-jad.fr





La flèche en gestes

Taille de pierre, sculpture,
restauration du patrimoine

Saint-Denis, Seine-Saint-Denis

Au cœur de la basilique Saint-Denis, nécropole des rois de France et chef-d'œuvre de l'architecture gothique, la Fabrique de la flèche invitera le public à découvrir les savoir-faire mobilisés pour la reconstruction de la flèche de l'édifice. Ce lieu unique permet d'observer les artisans à l'œuvre et de comprendre les gestes et techniques qui redonnent vie à ce monument patrimonial. Tailleurs de pierre, sculpteurs et artisans spécialisés partageront leur pratique à travers des démonstrations et des ateliers d'initiation. Une expérience immersive en réalité virtuelle permettra également de se plonger dans l'univers d'un chantier médiéval. Cette visite sera l'occasion de rencontres privilégiées, à la découverte des métiers du patrimoine et des savoir-faire qui assurent la transmission de cet héritage architectural.

Samedi 11 et dimanche 12 avril
La Fabrique de la flèche - Basilique
Saint-Denis
Entrée par la basilique, 1 rue de la
Légion d'Honneur
93200 Saint-Denis
www.suivezlaflèche.com

Les Journées de la mosaïque font du lien

Mosaïque, vitrail, verre

Chambourcy, Yvelines

À Chambourcy, les métiers de la mosaïque et du verre seront à l'honneur à travers un programmation qui associera création contemporaine et transmission. Au cours des JEMA®, les créations réalisées lors des Journées de la mosaïque qui se sont tenues en janvier seront présentées aux côtés d'œuvres d'artistes et d'artisans du verre et du vitrail. Des supports vidéo restitueront les rencontres et visites dans les ateliers d'artisans, notamment l'Atelier Albertini et les Ateliers Loire.

Samedi 11 et dimanche 12 avril
Salle Hubert Yencesse
35 rue de Gramont
78240 Chambourcy
www.sylvierabussier.com

LES RENDEZ-VOUS D'EXCEPTION



© DR

Visite des ateliers du musée du Louvre

Métiers de la conservation et de la restauration d'œuvres

1^{er} arrondissement, Paris

Les ateliers du Louvre proposeront une immersion exceptionnelle au cœur des métiers de la restauration et de la conservation. Durant la semaine, des visites réservées aux scolaires permettront à 64 classes de découvrir trois ateliers et d'expérimenter certains gestes techniques aux côtés des artisans. Le week-end, des visites sur réservation ouvriront les ateliers au grand public. Répartis en groupes, les visiteurs parcourront six ateliers sur une demi-journée pour découvrir les savoir-faire et échanger avec les professionnels qui œuvrent à la préservation des collections.

Du mardi 7 au vendredi 10 avril de 9h30 à 17h30 (réservé aux scolaires), samedi 11 et dimanche 12 avril de 9h à 18h, inscription sur le site officiel des JEMA®

Musée du Louvre -Grille de l'oratoire
75001 Paris
www.louvre.fr



© Joseph Cuillier/Ville de Paris

Visites exceptionnelles de l'orgue de Saint-Eustache

Facture d'orgue

1^{er} arrondissement, Paris

Dominant la nef de l'église Saint-Eustache, le grand orgue de tribune figure parmi les plus imposants de France. Héritier d'une histoire débutée au XVI^e siècle, reconstruit en 1854 dans le buffet monumental de Victor Baltard et restauré en 1989, il compte 8 000 tuyaux, 147 rangs et 101 jeux. Un nouveau programme de travaux est actuellement engagé pour restaurer l'instrument. Le jeudi, deux visites commentées seront proposées par Thomas Ospital, organiste titulaire. Elles seront articulées autour d'une présentation historique, suivie d'une démonstration sonore et de la découverte de la console. Toutes deux permettront d'explorer cet orgue d'exception avant son démontage et son transfert dans les ateliers de la manufacture Rieger pour restauration en 2027.

Jeudi 9 avril à 12h et à 13h, ouverture des inscriptions le 27 mars à partir de 10h.
2 impasse Saint-Eustache
www.bdmma.paris



© Lucy Winkelmann/MAD Paris

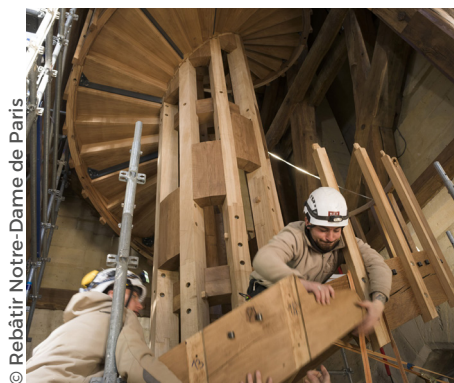
JP Tissages et tressages au musée des Arts décoratifs

Vannier, ébéniste

1^{er} arrondissement, Paris

Le musée des Arts décoratifs mettra à l'honneur les savoir-faire du tissage, du tressage et de la vannerie. Hérités de traditions ancestrales, ces gestes demeurent aujourd'hui une source d'inspiration majeure pour les artisans et designers qui les réinventent. Une conférence consacrée au bambou réunira les regards croisés de Nina Fradet, Dimitry Hlinka, lauréats de la Villa Kujoyama, et Laure Julien, artisan d'art, introduits par la conservatrice Béatrice Quette. Un atelier participatif invitera petits et grands à expérimenter le tissage au sein des collections médiévales du musée, pour découvrir les secrets de la tapisserie, de la teinture des laines au métier à tisser.

Jeudi 9 de 18h30 à 20h (conférence, sur inscription ici), samedi 11 et dimanche 12 avril de 14h30 à 17h (atelier participatif, sur présentation d'un billet d'entrée au musée)
107 rue de Rivoli 75001 Paris
www.madparis.fr



La restauration des Tours de Notre-Dame de Paris

Charpentier, campanistes, fondeurs-restaurateurs de cloches

1^{er} arrondissement, Paris

Le Centre des monuments nationaux et l'établissement public Rebâtir Notre-Dame de Paris proposeront des rencontres avec des artisans ayant participé à la restauration de la cathédrale. Le public pourra découvrir les savoir-faire mobilisés pour la remise en état des charpentes, des beffrois et des cloches de l'édifice. Présentées dans la salle des Gens d'Armes de la Conciergerie, ces rencontres s'appuieront sur maquettes, moulages, éléments d'assemblage, plans et esquisses pour mieux comprendre les techniques et les métiers à l'œuvre dans ce chantier patrimonial exceptionnel.

Samedi 11 avril de 10h30 à 17h30 et dimanche 12 de 10h30 à 16h30, inscription sur le site officiel des JEMA®
2 boulevard du Palais 75001 Paris
www.paris-conciergerie.fr



Découvrir le métier de la conservation-restauration du patrimoine

Conservatrices-restauratrices
2^e arrondissement, Paris

Dans le cadre des JEMA®, l'Institut National du Patrimoine proposera deux Rendez-vous d'Exception durant la semaine, des conférences animées par des professionnelles pour présenter au public les arcanes de la conservation et de la restauration du patrimoine. Le mardi, Aurélie Martin, assistante d'enseignement de la spécialité Arts graphiques présentera les reliures de conservation qui permettent de préserver et restaurer des ouvrages précieux. Le vendredi, Céline Girault, responsable d'enseignement de la spécialité Mobilier, détaillera le parcours de restauration d'un cabinet en ébène du musée Girodet de Montargis. Cécile Argenton exposera ensuite aux participants les mécanismes à l'œuvre dans la restauration d'un manteau de robe du XVIII^e conservé au musée de Béziers.

Mardi 7 de 12h30 à 13h30 et vendredi 10 avril de 12h à 14h, Inscription à amelie.methivier@inp.fr
2 rue Vivienne 75002 Paris
www.inp.fr



Découverte de l'Opéra-Comique

Métiers du spectacle lyrique, couturiers

2^e arrondissement, Paris

Niché sur une petite place au cœur de Paris, l'Opéra-Comique est l'un des secrets les mieux gardés de la capitale. Créé sous le règne de Louis XIV, c'est pourtant l'une des plus anciennes institutions théâtrales et musicales de France. Bijou architectural chargé d'histoire, il ouvrira exceptionnellement ses portes au public. Dans l'écrin du Foyer, les équipes inviteront les visiteurs à rencontrer les professionnels des métiers d'art, qui œuvrent chaque jour à la création des spectacles, et à découvrir les coulisses de la fabrique de l'opéra. Des ateliers de costumes aux perruques confectionnées au sein du théâtre, ils dévoileront les différentes étapes qui mènent une idée à sa concrétisation sur scène.

Jeudi 9 avril de 9h à 12h30, vendredi 10 avril de 9h à 16h, samedi 11 et dimanche 12 avril de 10h à 18h, inscription sur le site officiel des JEMA®
Place Boieldieu 75002 Paris
www.opera-comique.com



© Yolaine Voltz

Musée Cognacq-Jay

Restaurateur d'éventails,
costumier

3^e arrondissement, Paris

Le musée Cognacq-Jay, dédié au XVIII^e siècle, constitue un écrin privilégié pour explorer les arts décoratifs et les savoir-faire qui leur sont associés. Il mettra en lumière des métiers d'art liés à la restauration et au costume, en écho à ses collections, à travers deux Rendez-vous d'Exception. La restauratrice Yolaine Voltz, fondatrice de l'atelier L'Utile Zéphyr, récompensée par le Premier Prix de l'Entreprise artisanale d'Art (2019), la Médaille de l'Excellence de l'Artisanat d'Art et le titre de Maître Artisan d'Art, sera présente. Elle présentera les gestes précis de la restauration d'éventails anciens, aux côtés de la guide-conférencière Sylvia Gagin. Une seconde rencontre réunira la costumière Fanny Wilk et Sylvia Gagin autour de l'art du costume et de la reconstitution historique.

Jeudi 9 (restauration d'éventails) et dimanche 12 avril (l'art du costume) de 14h30 à 16h, sur inscription à reservation.cognacqjay@paris.fr
8 rue Elzévir 75003 Paris
www.museecognacqjay.paris.fr



© APGaignon

Maître d'art Rencontre avec Marie-Hélène Soyer

Émailleuse sur métaux

3^e arrondissement, Paris

La galerie-collection Empreintes accueillera Marie-Hélène Soyer, Maître d'art émailleuse sur métaux. Présente toute la journée du samedi dans le cadre d'un Rendez-vous d'Exception, elle présentera son univers et son savoir-faire autour de l'émail sur métal. Les visiteurs pourront découvrir ses pièces en cuivre et acier émaillé, échanger avec l'artiste et mieux comprendre les gestes et techniques de ce métier rare. Le programme Maîtres d'art - Élèves est un dispositif du ministère de la Culture qui distingue des professionnels détenteurs de savoir-faire d'exception et engagés en faveur de la transmission. Marie-Hélène Soyer a été nommée lors de la promotion 2022.

Samedi 11 avril de 11h à 18h, inscription sur le site officiel des JEMA®

5 rue de Picardie 75003 Paris
www.emauxmetaux.com



© Service éducatif du Panthéon

À la découverte des métiers d'art au Panthéon

Restauratrices d'œuvres d'art

5^e arrondissement, Paris

Au cœur du Quartier latin, à Paris, l'église Sainte-Genève est devenue, au gré des bouleversements politiques, le Panthéon, temple des grands hommes et grandes femmes de la nation. À l'occasion des Journées Européennes des Métiers d'Art®, le Centre des monuments nationaux proposera une découverte du monument à travers son cycle de peintures murales et les travaux de restauration en cours. Après une introduction historique, le public pourra échanger avec deux restauratrices d'œuvres d'art pour mieux comprendre les techniques, les enjeux et les gestes liés à la conservation de ce patrimoine exceptionnel.

Mercredi 8 avril de 14h30 à 16h, inscription sur le site officiel des JEMA®

Place du Panthéon 75005 Paris
www.paris-pantheon.fr





© Monnaie de Paris/Micha Henrotte/H&K



© LH Arnauld



© Pierre Lannier/Présidence de la République

Visite des coulisses de la Monnaie de Paris

Émailleurs, polisseurs, graveurs, monnayeurs, ciseleurs

6^e arrondissement, Paris

Le site de la Monnaie de Paris associe un musée et une usine. Il propose une expérience unique mêlant à la fois des salles d'exposition et des vues sur certains ateliers de la manufacture, initiant un dialogue privilégié entre les métiers d'art et les collections patrimoniales. Près de 150 artisans travaillent à la production d'objets de prestige, dont 13 métiers d'art comprenant des émailleurs, polisseurs, graveurs, monnayeurs, ciseleurs, ébarbeurs ou patineurs. Un Rendez-vous d'Exception fera découvrir les coulisses du Grand Monnayage en compagnie d'un médiateur. Sous les yeux des visiteurs, de simples flans métalliques se transformeront en médailles grâce aux presses des ateliers du musée.

Mercredi 8 de 18h à 19h et samedi 11 avril de 11h30 à 12h30 et de 14h30 à 17h, sur inscription ici
11 quai de Conti 75006 Paris
www.monnaieparis.fr

Rencontre-démonstration avec François Gilles, sculpteur ornemaniste dans l'exposition « Zadkine Art déco »

Sculpteur ornemaniste
6^e arrondissement, Paris

En écho à l'intérêt d'Ossip Zadkine pour les arts décoratifs et pour le mouvement Art déco, le musée Zadkine proposera une série de rencontres avec le sculpteur ornemaniste François Gilles. Ces échanges offriront une lecture renouvelée de l'œuvre de Zadkine et mettront en lumière ses dimensions techniques et décoratives, souvent méconnues. À travers des démonstrations de taille de bois et une mise en contexte des savoir-faire, le public découvrira la richesse du métier de sculpteur, entre maîtrise du geste, connaissance des matériaux et compréhension des volumes.

Vendredi 10 à 15h et samedi 11 avril à 14h30 et 16h, inclus dans l'achat d'un billet d'entrée pour l'exposition « Zadkine Art déco »
100bis rue d'Assas 75006 Paris
www.zadkine.paris.fr

EPV Les métiers d'art à la Maison Élysée

Calligraphe, graveur
8^e arrondissement, Paris

La Maison Élysée, située en face du palais du même nom, permet au public de découvrir l'histoire et le patrimoine de la Présidence de la République toute l'année. Pour les JEMA®, elle invitera deux entreprises partenaires, labellisées « Entreprises du Patrimoine Vivant », à venir présenter leurs savoir-faire d'excellence. Vendredi, une démonstration de gravure sur montre sera proposée et pour tout achat de montre Pierre Lannier X Élysée, la gravure personnalisée sera offerte. Le samedi, une présentation des stylos S.T. Dupont sera complétée par une démonstration de calligraphie.

Vendredi 10 de 14h à 18h et samedi 11 avril de 14h30 à 16h30
88 rue du Faubourg Saint-Honoré
75008 Paris
www.elysee.fr/maison-elysee





© BRYAN

Découverte de la lustrerie à l'Hôtel de la Marine

Créateur et restaurateur de lustres

8^e arrondissement, Paris

L'Hôtel de la Marine témoigne de l'art de vivre et du raffinement décoratif du XVIII^e siècle à nos jours. Il mettra à l'honneur la lustrerie, l'art de la création et de la restauration de lustres et de luminaires. Au fil d'une visite guidée des appartements du XVIII^e siècle, des salons du XIX^e siècle et de l'atelier de restauration de la maison Mathieu Lustrerie, le public découvrira cet artisanat d'exception et comprendra comment, au fil des siècles, l'éclairage est devenu un véritable art de vivre.

Samedi 11 et dimanche 12 avril de 10h30 à 19h, inscription sur le site officiel des JEMA®

2 place de la Concorde 75008 Paris
www.hotel-de-la-marine.paris



© Ville de Paris

Présentation des chantiers de restauration de l'église Saint-Martin des Champs

Restauration

10^e arrondissement, Paris

Située à proximité de la place de la République, l'église Saint-Martin-des-Champs est la seule église provisoire en bois et en stuc encore conservée à Paris. Édifiée en 1854 à l'initiative de paroissiens soutenus par l'archevêque de Paris, elle fait l'objet depuis 2021 d'une importante campagne de restauration conduite par la Ville de Paris. La visite présentera les travaux réalisés sur le bâti (toiture, structures en pans de bois et façade) ainsi que la restauration des œuvres mobilières, notamment le Chemin de croix et les toiles de Félix Villé et d'Henri Lerolle. Elle sera animée par le conservateur Stéphane Allavena et l'ingénieur Alexandre Cauet.

Jeudi 9 avril de 14h à 15h30, inscription sur le site officiel des JEMA®

36 rue Albert Thomas 75010 Paris
www.bdmma.paris



© Julie Percillier

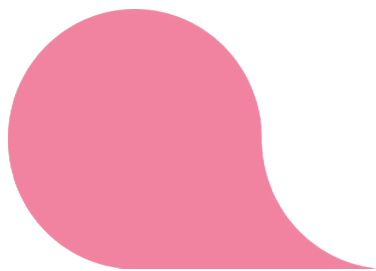
JP Les JEMA® aux Ateliers de Paris

Lissier, brodeuse, brodeuse métallique

11^e arrondissement, Paris

Les Ateliers de Paris, l'incubateur de la Ville de Paris dédié au design, à la mode et aux métiers d'art, ouvrira ses portes pour proposer des ateliers tout au long de la journée, afin de faire découvrir au public le travail de ses artisans résidents. Julie Percillier, brodeuse et paysagère textile, animera une initiation à la broderie à l'aiguille autour de la nature afin de donner naissance à un véritable herbier textile unique. Le studio Font&Romani, spécialisé dans la réalisation d'objets textiles selon la technique artisanale de la Savonnerie, organisera un atelier de fabrication de fruits en volume, à base des techniques du point de tapisserie et du point noué. Enfin, Marie Archambaud, brodeuse métallique, fera découvrir son art à travers un atelier d'initiation au travail du fil et de la cannetille.

Samedi 11 avril, de 10h30 à 11h30 (atelier broderie à l'aiguille), de 14h30 à 16h30 (atelier tissage de fruits), de 16h30 à 18h30 (atelier broderie métallique), inscription sur le site officiel des JEMA®
 28 rue Faidherbe 75011 Paris
www.bdmma.paris



Les JEMA® au Musée de La Poste, découverte des métiers de la gravure

Graveur

15^e arrondissement, Paris

Le Musée de La Poste mettra à l'honneur l'art de la gravure du timbre. Des visites de l'atelier partagé du Merle, du Brave et du Bovin permettront de découvrir les pratiques de la gravure en taille-douce et du gaufrage aux côtés des graveurs Nicolas Bical, François Feydy et Louis Genty.



Au musée, ateliers, démonstrations et rencontres avec les artistes dévoileront les techniques du timbre gravé, en écho à l'exposition « De l'acier au papier. Regards sur le timbre gravé ». Des visites guidées et des démonstrations de gravure, notamment de Leyla Perrin en collaboration avec l'Institut pour les Savoir-Faire Français, compléteront la programmation pour plonger le public au cœur de ce savoir-faire d'exception.

Vendredi 10 et samedi 11 avril (visites de l'atelier partagé du Merle, du Brave et du Bovin), samedi 11 avril à 11h (atelier « Apprentis graveurs »), de 14h à 17h (Rendez-vous d'Exception), visites guidées de l'exposition à 14h30 et 16h ; dimanche 12 avril à 11h et 14h30 (visites guidées) et de 14h à 17h (démonstration de gravure en taille-douce), inscription sur le site officiel des JEMA®
34 Blvd de Vaugirard 75015 Paris
www.museedelaposte.fr

PAMA Rencontres exceptionnelles au Palais Galliera

Plumassiers, modiste, brodeurs, créatrices textiles

16^e arrondissement, Paris

Le Palais Galliera accueille l'exposition « La mode du 18^e siècle. Un héritage fantasmé » qui présente les caractéristiques de la mode féminine au siècle des Lumières et ses nombreuses réinterprétations à travers l'histoire de la mode jusqu'à aujourd'hui, mettant en lumière de nombreux métiers d'art. Durant toute la semaine des JEMA®, des visites thématiques seront proposées, enrichies par une rencontre exceptionnelle avec un artisan



d'art : Laetitia Baqué et Victor Molinié, brodeurs collaborant avec de prestigieuses maisons telles que Christian Dior ou Yves Saint Laurent ; Aurélia Leblanc, créatrice textile lauréate du Grand Prix de la Création de la Ville de Paris ; Julien Vermeulen, plumassier travaillant pour Givenchy ou encore Cartier ; Ella Guarrigue, créatrice textile ; Blandine Mercier, modiste-plumassière lauréate du Prix Avenir Métiers d'Art 2024 ou encore Capucine Herveau, brodeuse d'art travaillant notamment la mue de serpent.

Mardi 7, mercredi 8, vendredi 10 et samedi 11 avril de 10h30 à 12h15 et de 14h30 à 16h15, sur inscription ici
10 avenue Pierre 1^{er} de Serbie
75116 Paris
www.palaisgalliera.paris.fr

PAMA Prix Avenir Métiers d'Art



© Agathe Calmanovic-Plescoff

Visite du département pour la préservation du patrimoine photographique de la Ville de Paris

Restaurateurs de photographies

18^e arrondissement, Paris

Créé en 1983 au sein de la Direction des Affaires Culturelles, l'Atelier de restauration et de conservation des photographies de la Ville de Paris (ARCP) assure la préservation des collections photographiques municipales conservées dans les musées, bibliothèques et archives de Paris. Ces fonds, riches de millions d'images, couvrent l'ensemble des procédés photographiques, du XIX^e siècle à la création contemporaine, et nécessitent une expertise spécifique. L'atelier ouvrira exceptionnellement ses portes pour présenter ses missions de conservation préventive, curative et de restauration. Les visiteurs découvriront les gestes et techniques mobilisés pour stabiliser et transmettre ce patrimoine fragile. Une immersion au cœur d'un métier essentiel à la sauvegarde de la mémoire photographique.

Mercredi 8 avril de 14h à 15h30,
ouverture des inscriptions le 27
mars à partir de 10h.
11 rue du Pré 75018 Paris
www.bdmma.paris

Maisons d'Art au Moulin Rouge

Brodeur, plumassier, costumier, bottier

18^e arrondissement, Paris

Dans le cadre de sa politique de préservation des savoir-faire, le Moulin Rouge s'engage à faire vivre des métiers d'art français essentiels à la création et au maintien sur scène d'une revue de grande qualité. La maison a ainsi intégré plusieurs ateliers prestigieux, garants d'un savoir-faire d'exception : les ateliers de création de costumes Mine Vergès (costumes de scène), la Maison Février (plumasserie), la Maison Clairvoy (bottier) et l'Atelier Valentin (broderie).

À l'occasion des JEMA®, le Moulin Rouge vous ouvre ses portes pour découvrir ces savoir-faire et les gestes qui donnent vie aux costumes et accessoires de la revue *Féerie*. Le parcours débute par une immersion dans les univers de l'Atelier Valentin et de l'atelier de création de costumes Mine Vergès. Broderies et costumes n'auront bientôt plus de secret pour vous. La visite se poursuit dans les coulisses du cabaret, à la découverte de la Maison Clairvoy, qui élève la chaussure à l'art. Elle s'achève dans les ateliers de plumasserie de la Maison Février, où la délicatesse des plumes se révèle dans le mouvement.

Samedi et dimanche de 10h à 16h,
sur inscription ici
82 Boulevard de Clichy 75018 Paris
www.moulinrouge.fr



© Moulin Rouge



© Moulin Rouge



© Ateliers BdM

Masterclass bois au sein des Ateliers BdM

Ébéniste d'art

Rambouillet, Yvelines

La Maison BdM ouvrira les portes de son atelier d'ébénisterie d'art à Rambouillet. Le public sera invité à découvrir un univers où se rencontrent création contemporaine et savoir-faire traditionnels. Les visiteurs pourront échanger avec l'équipe, observer des démonstrations techniques et admirer des pièces uniques réalisées à l'atelier. Des *masterclass* consacrées au cycle de vie du bois permettront également d'explorer les différentes essences et les étapes du travail de la matière.

Jeudi 9 avril à 9h30, 11h30, 13h30 et 15h30, vendredi 10 avril à 9h30 et 11h30, sur inscription ici
3 rue de la Grange Colombe 78120 Rambouillet
www.aucoeurdelamain.fr



© Musée de la Toile de Jouy

Rencontres artisanales au Musée de la Toile de Jouy : la céramique et le textile à l'honneur

Céramiste, créatrice textile

Jouy-en-Josas, Yvelines

Créé en 1977, le Musée de la Toile de Jouy est situé au sein du château de l'Églantine à Jouy-en-Josas. Lors des JEMA®, il mettra à l'honneur les savoir-faire du textile et de la céramique autour de l'exposition « Herbarium Interior ». L'artiste Alice Riehl y présentera une œuvre monumentale en porcelaine inspirée de la tradition de la Toile de Jouy. Tout au long de la journée, des démonstrations et initiations permettront de découvrir la dentelle aux fuseaux, la tapisserie et le métier de feutrier. Une visite guidée de l'exposition par la céramiste Alice Riehl ainsi qu'une table ronde avec le botaniste Marc Jeanson viendront compléter la programmation.

Samedi 11 avril de 11h à 18h (découverte dentelle et tapisserie), de 14h à 18h (initiation feutre), à 14h (visite guidée de l'exposition), à 16h (table ronde), inscription sur le site officiel des JEMA®
54 rue Charles de Gaulle
78350 Jouy-en-Josas
www.museedelatoiledejouy.fr



© P. Guignard

Visite de L'Orfèvrerie, cité des métiers d'art

Collectif d'artisans

Saint-Denis, Seine-Saint-Denis

Dans l'ancienne manufacture de Christofle, à Saint-Denis, L'Orfèvrerie déploie un ensemble rare d'architecture industrielle du XIX^e siècle. Ce lieu emblématique accueille aujourd'hui une douzaine d'ateliers d'excellence et constitue un véritable pôle de production, de transmission et de création. Une visite exceptionnelle permettra de découvrir l'histoire du site, racontée par un guide-conférencier, puis d'explorer les ateliers où œuvrent menuisiers, ébénistes d'art, staffeurs, ferronniers, verriers et autres artisans. Cette immersion offrira une occasion privilégiée d'approcher les coulisses de L'Orfèvrerie et d'échanger avec celles et ceux qui font vivre ce patrimoine au quotidien.

Mercredi 8 avril de 14h à 17h, inscription sur le site officiel des JEMA®
112 rue Ambroise Croizat
93200 Saint-Denis
www.lorfevrerie.fr





© Julie Limont

Visite de l'atelier de Chalcographie GrandPalaisRmn

Imprimeurs taille-douciers

Saint-Denis La Plaine, Seine-Saint-Denis

L'atelier de Chalcographie GrandPalaisRmn conserve un fonds exceptionnel de 14 000 plaques de cuivre gravées déposées par le musée du Louvre. Constitué depuis le règne de Louis XIV et enrichi par des créations contemporaines, cet ensemble retrace de grands moments de l'histoire de France et d'Europe à travers des gravures originales ou réalisées d'après des peintures majeures. L'atelier a pour

mission d'exploiter, de diffuser et de tirer ces estampes à partir des plaques d'origine. Une visite guidée permettra de retracer l'histoire de l'estampe et celle de la collection de chalcographies du Louvre. Les artisans imprimeurs taille-douciers seront présents pour présenter leurs gestes et dévoiler les étapes du tirage, offrant une vue précise d'un savoir-faire toujours vivant.

Vendredi 10 de 13h à 17h30, samedi 11 et dimanche 12 avril de 10h à 18h, inscription sur le site officiel des JEMA®

1 impasse du Pilier
93217 Saint-Denis la Plaine
www.ateliers.grandpalaisrmn.fr



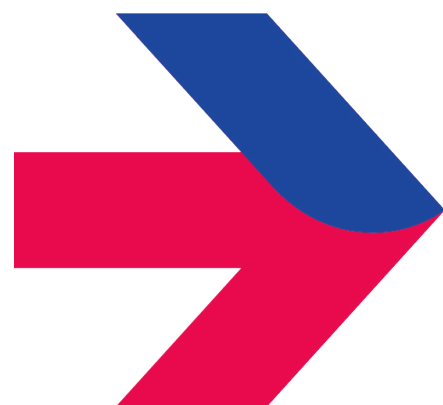
© DR

De la matrice à l'image : découvrir et pratiquer la gravure au musée de l'Air et de l'Espace

Graveuse

Le Bourget, Seine-Saint-Denis

Installé sur le site historique de l'aéroport du Bourget, le Musée de l'Air et de l'Espace conserve l'une des plus importantes collections aéronautiques au monde.



Le dimanche 12 avril, une sélection exceptionnelle de gravures issues des collections y sera présentée, elle permettra au public de comprendre le passage de la matrice à l'image et d'appréhender les gestes du graveur. Elle sera complétée par un atelier animé par l'artiste graveuse Marie-Clémentine Marès. À travers une approche ludique, les participants expérimenteront la presse et les principes de la taille-douce, en gravant sur tétrapak avant impression. Certaines plaques gravées du musée seront également imprimées à cette occasion, offrant une plongée concrète dans l'art de la gravure.

Dimanche 12 avril de 10h30 à 17h30, sur inscription [ici](#)
3 esplanade de l'Air et de l'Espace
93350 Le Bourget
www.museeairespace.fr

SÉLECTION DÉPARTEMENTALE





© José Piquier

Atelier Julie Dubois

Chapelière, modiste

20^e arrondissement, Paris

Architecte de formation, Julie Dubois crée dans son atelier des chapeaux fortement inspirés du minimalisme des constructions contemporaines et des lignes épurées des années 1920 pour réaliser des collections singulières et de qualité. Elle ouvrira les portes de son atelier pour faire découvrir au public le métier de chapelier-modiste, des techniques de fabrication aux outils spécifiques employés. Les visiteurs observeront les formes en bois sur lesquelles sont moulés feutres et pailles mais aussi les machines à tricoter ou encore à coudre la paille. Un atelier pratique permettra de réaliser sa propre pochette à partir de chutes de feutre.

Samedi 11 et dimanche 12 avril de 10h à 18h

5 bis cité Aubry 75020 Paris

www.julieduboischapeaux.com



© DR

La Maison des Artisans d'art du pays de Fontainebleau ouvre ses portes

Collectif d'artisans

Fontainebleau, Seine-et-Marne

Née de la volonté de promouvoir et faire rayonner les métiers d'art sur le territoire bellifontain, la toute jeune Maison des Artisans d'art du Pays de Fontainebleau a ouvert ses portes en septembre dernier au cœur de la cité royale et impériale. Pilotée par l'association Artisans d'art du pays de Fontainebleau, ses objectifs sont de témoigner de la diversité des métiers d'art et d'offrir au public un lieu vivant, ouvert aux échanges et à la transmission. Pour leurs premières JEMA®, les artisans proposeront durant toute la semaine une large palette de métiers d'art à travers des ateliers et des démonstrations. De la broderie à la poterie en passant par la reliure japonaise, il y en aura pour tous les goûts.

Du mardi 7 au dimanche 12 avril, Horaires détaillés et inscription sur le site officiel des JEMA®

4 rue Royale 77300 Fontainebleau
maisonartisansdartfontainebleau.com



© La Vallée Village

JP L'Art du geste : les JEMA® à La Vallée Village

Collectif d'artisans

Serris, Seine-et-Marne

En 2026, L'Institut pour les Savoir-Faire Français et La Vallée Village s'associent pour mener une campagne de valorisation des métiers d'art. Tout au long de l'année, les savoir-faire de la mode et de l'art de vivre que l'on retrouve dans les boutiques du village seront ainsi mis en avant : broderie, dentelle, gravure, céramique, maroquinerie, ciselure, horlogerie. Les JEMA® constitueront le temps fort inaugural de ce partenariat. Tout au long de la semaine, La Vallée Village proposera une exposition sur les métiers d'art ainsi que des démonstrations de savoir-faire qui se tiendront tous les jours au sein de la verrière. Le week-end, des ateliers de découverte seront également offerts au public, à partir de 12 ans, toutes les heures de 11h à 18h pour découvrir les métiers du cuir, du textile ou encore de la plume.

Du mardi 7 au dimanche 12 avril de 10h30 à 19h

La Vallée Village, 3 Cr de la Garonne 77700 Serris

www.thebicestercollection.com/la-vallee-village



© Christophe Fouin

PAMA Maître d'art **À la découverte des** **jeunes talents de** **l'artisanat français au** **cœur du château de** **Versailles**

Collectif d'artisans

Versailles, Yvelines

Le Château de Versailles accueillera, dans le cadre prestigieux de la Galerie des Batailles, les lauréats de la promotion 2025 du Prix Avenir Métiers d'Art, qui récompense de jeunes talents prometteurs issus des filières de formation du secteur. Ces derniers présenteront leurs créations aux côtés des professionnels du Programme Maîtres d'Art - Élèves. Cette rencontre permettra d'échanger autour de l'importance de la transmission des savoir-faire rares et de haute technicité tout en découvrant des disciplines d'excellence telles que l'ébénisterie, la plumasserie, l'armurerie ou encore la marqueterie, et de découvrir des réalisations exceptionnelles présentées par leurs créateurs.

Samedi 11 et dimanche 12 avril de
9h à 18h30

Rue de l'Indépendance Américaine
78000 Versailles
www.chateauversailles.fr



© Gabriel de Massia

Gabriel de Massia

Upcycling (recyclage valorisant)
Versailles, Yvelines

Les ateliers de l'Ermitage

regroupent des artistes et artisans d'art au fond de l'ancien parc de Madame de Pompadour. En leur sein travaille Gabriel de Massia. Il dessine et fabrique des luminaires à partir de barriques « épuisées », ayant perdu leurs vertus pour le vieillissement du vin. Il s'inspire de leurs lignes courbes en bois de chêne pour imaginer des pièces originales, en petite série ou sur-mesure. Pour les JEMA®, il accueillera le public dans son atelier pour présenter ses réalisations et faire découvrir son travail sensible.

Samedi 11 et dimanche 12 avril de

10h à 13h et de 14h à 18h

23 Rue De L'Ermitage
78000 Versailles
www.instagram.com



© Sébastien Mauriac

Sébastien Mauriac

Plâtrier, staffeur, stucateur,
gypsier

Milly-la-Forêt, Essonne

Sébastien Mauriac est plâtrier staffeur. Il crée ou restaure les plafonds, les voûtes, les façades de style en plâtre et chaux, les escaliers sur voûte sarrasine ou catalane... Du château à la maison de ville, du traditionnel au moderne, il perpétue un savoir-faire complexe et participe à la préservation mais aussi au renouvellement de cet artisanat. À l'occasion des JEMA®, il ouvrira son atelier pour y présenter son métier et les techniques traditionnelles qu'il emploie ainsi que certaines de ses réalisations. Il proposera également une démonstration pour donner corps à ces gestes du travail du plâtre, alliant technicité et créativité.

Samedi 11 et dimanche 12 avril de
10h à 13h et de 14h à 18h

32 rue des 3 Moles
91530 Milly-la-Forêt
www.parc-gatinais-francais.fr



© Paul de Livron

Lemoyne Sellerie

**Selliers d'ameublement et d'automobiles de collection
Colombes, Hauts-de-Seine**

Lemoyne Sellerie est spécialisée dans la restauration d'intérieurs de voitures de collection, de selles de motos, ainsi que de mobilier contemporain. C'est un lieu de restauration et de préservation de beaux véhicules, mais aussi de création. L'établissement ouvrira ses portes le vendredi pour une soirée découverte du métier de sellier d'ameublement et d'automobile de collection autour d'un buffet convivial. L'outillage et les matériaux utilisés seront également présentés. Le week-end, les visiteurs pourront explorer l'atelier et découvrir les coulisses de ce métier en s'essayant à la manipulation des outils et des matières.

Vendredi 10 de 17h à 21h et samedi 11 et dimanche 12 avril de 10h à 12h et de 13h à 18h
Visites du week-end sur inscription au 06 63 45 25 40
25 rue Lazare Carnot
92700 Colombes
www.lemoyne-sellerie.com



© Ioanna Theochari

Atelier Theochari

**Brodeuse au fil d'or
Fontenay-sous-Bois, Val-de-Marne**

Brodeuse professionnelle depuis 30 ans, Ioanna Theochari travaille le fil d'or avec poésie et précision pour créer des pièces uniques sur une variété de supports. Elle ouvrira les portes de son atelier à l'occasion des JEMA®. Les visiteurs pourront y découvrir son univers empli de gestes nourris d'une technique ancestrale. Une démonstration sera proposée mais le public pourra également s'essayer à la confection de sa propre petite broderie d'or pour expérimenter au plus près ce métier d'art ancestral alliant précision, technique et créativité.

Samedi 11 et dimanche 12 avril de 10h à 13h et de 14h à 18h
Inscription au 07 67 88 89 35
54 rue Roger-Salengro
94120 Fontenay-sous-Bois
www.instagram.com



© Catherine Pierron

JP

Atelier Cordes&Crins

**Luthière-archetière
Herblay-sur-Seine, Val-d'Oise**

Artisane luthière-archetière, Juliette Marillier invitera le public à entrer dans l'univers vivant de la fabrication et de l'entretien des instruments à cordes (violons, altos, violoncelles), un métier d'art rare où l'on relie une symphonie d'essences de bois, de matériaux rares et précieux et l'appel à des gestes ancestraux pour donner corps au son. L'atelier pourra être visité librement, des démonstrations d'entretien de violons et de fabrication d'archet seront proposées. Des outils et matériaux pourront être manipulés et les plus avertis pourront apporter leur instrument pour un diagnostic gratuit.

Samedi 11 et dimanche 12 avril de 10h à 18h
Inscription à ateliermarillier@gmail.com
20 rue de la Croix
95220 Herblay-sur-Seine
www.ateliermarillier-cordesetcins.com

Un événement fondé et piloté par l'Institut pour les Savoir-Faire Français depuis 2002

Depuis 137 ans, l'Institut pour les Savoir-Faire Français (ex-Institut National des Métiers d'Art INMA), œuvre pour la reconnaissance et la pérennité des savoir-faire d'exception.

Tel un passeur, il s'attache à ce que le fil de la transmission de ces métiers séculaires ne se rompe jamais.

Véritable accélérateur, l'Institut oriente ses actions autour de **trois grandes missions** afin d'accompagner des collectifs d'acteurs au plus près de leurs besoins.

- ➔ **Faire rayonner** pour susciter des vocations, renforcer la visibilité et valoriser les savoir-faire d'exception
- ➔ **Faire perdurer** pour pérenniser les savoir-faire à travers la formation, la transmission des compétences et la transformation digitale et durable
- ➔ **Faire grandir** pour accompagner le développement commercial, la digitalisation, et la création de liens locaux et nationaux

À travers la collecte, la structuration, et la qualification de l'information autour des métiers d'art et des savoir-faire d'exception, son pôle Ressources & intelligence économique apporte un éclairage sur les enjeux actuels et futurs de l'écosystème. Ainsi, l'Institut pilote de nombreuses actions pour des publics spécifiques, à l'image du **Prix Avenir Métiers d'Art**, ou encore du **programme Maîtres d'art - Élèves**. En coordonnant les Journées Européennes des Métiers d'Art®, véritable rendez-vous annuel du tourisme de savoir-faire, qui renforce les liens entre professionnels, institutions et grand public, l'Institut ancre durablement les métiers d'art dans le tissu économique, touristique et culturel, tout en consolidant leur rôle dans le développement territorial.



SOUTIENS ET PARTENAIRES DES JEMA®

Les JEMA® sont organisées sur le terrain grâce au travail étroitement mené avec les **coordinations régionales**, issues des Conseils régionaux et des Chambres de Métiers et de l'Artisanat en régions (CMAR), qui prennent notamment en charge le relai des informations et programmations, l'accompagnement à la candidature et la mise en place d'outils et d'actions de communication. La collaboration avec les coordinations régionales permet ainsi de **préserver le lien** précieux entre les professionnels des métiers d'art et les institutions régionales. **En Europe**, les JEMA® sont organisées par les coordinations européennes, avec le soutien de **Crafts Alliance**.

La **Belgique** sera mise à l'honneur en 2026, en partenariat avec BeCraft et Mad'in Europe, avec le soutien de l'Ambassade de France en Belgique.

Temps fort de cette édition 2026, le **Printemps des Manufactures** est porté par les Manufactures nationales- Sèvres & Mobilier national. Cette première édition, organisée du 10 au 12 avril 2026, s'inscrit au sein de la programmation des JEMA®, dont elle prolonge et amplifie la portée à l'échelle des territoires.

Les JEMA® reçoivent le soutien du **ministère de la Culture**, de **CMA France**, de la **Fondation d'Entreprise Michelin, JC Decaux, France Télévisions** et de nombreux **acteurs locaux et européens** (collectivités, structures culturelles, associations), ainsi que d'une trentaine de **partenaires de réseaux**. La mobilisation de tout l'écosystème gravitant autour des métiers d'art et des savoir-faire d'exception est primordiale à la valorisation des professionnels et des JEMA®, illustrant la vitalité de ce secteur.



Journées Européennes des Métiers d'Art®

Les Journées Européennes des Métiers d'Art sont coordonnées par :

L'INSTITUT POUR LES SAVOIR-FAIRE FRANÇAIS

au Philanthro-lab
75005 Paris
www.institut-savoirfaire.fr



Contacts presse

Agence Façon de Penser

Corinne Lapébie

corinne@facondepenser.com - 01 55 33 15 83 - 06 99 26 60 38

Tom Rocaboy

tom@facondepenser.com - 01 55 33 15 79 - 06 13 56 08 23

Institut pour les Savoir-Faire Français

Juliette Bébin

j.bebin@institut-savoirfaire.fr - 01 87 39 87 17 - 06 13 66 22 25



Soutenues par



Coordonnées en régions par



En partenariat avec

