

Sous le haut patronage
de Monsieur Emmanuel MACRON
Président de la République

SAVOIR-FAIRE
INSTITUT
POUR LES FRANÇAIS



Chambre
de **Métiers**
et de l'**Artisanat**
CORSE

Journées
Européennes
des Métiers
d'Art®

CŒURS À
L'OUVRAGE

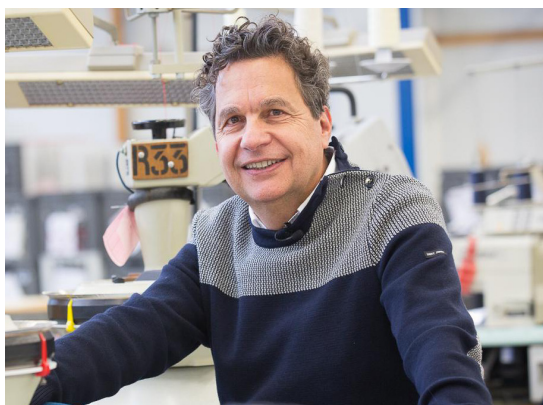
COMMUNIQUÉ DE PRESSE
CORSE

27 mars 2026



07→12
avril 2026

ÉDITORIAL



Luc Lesénécal Président de l'Institut pour les Savoir-Faire Français

Créées en 2002 par l'Institut pour les Savoir-Faire Français (ancien Institut national des Métiers d'Art - INMA), les Journées Européennes des Métiers d'Art® fêtent leur 20^e édition en 2026. Depuis deux décennies, elles invitent à la rencontre, font circuler des savoir-faire d'exception et sèment curiosité et émerveillement. Cette édition anniversaire célèbre le geste partagé et la force du collectif.

La thématique « Cœurs à l'ouvrage » met en lumière l'importance des énergies partagées, des synergies culturelles et territoriales et du dynamisme rural. Les métiers d'art se déploient à travers les territoires et s'inscrivent dans des réalités aux géographies multiples : des centres urbains animés aux paysages ruraux. Chacun et chacune peut appréhender l'univers des métiers d'art dans toute sa richesse et sa pluralité, découvrir le patrimoine culturel immatériel qu'ils constituent et devenir acteur de leur renouvellement. La découverte se meut en itinéraire sensible : de fil en aiguille, de main en main, d'unicité en multitude, ensemble et à travers territoires et métiers d'art.

Pour la première fois, l'édition 2026 inaugure l'Appel à projets « Coups de cœur », destiné à valoriser des initiatives collectives et territoriales

remarquables. Cinq mentions spéciales distinguent les projets les plus inspirants : valorisation du territoire, savoir-faire rare, communauté locale et formation, envergure européenne et médiation jeune public. Je tiens à remercier chaleureusement le jury pour la finesse de son regard et son implication dans cette première sélection.

Cette année, le projecteur se tourne vers la région Centre-Val de Loire, qui rassemble 10 500 entreprises des métiers d'art et savoir-faire d'exception, 23 100 actifs et un chiffre d'affaires cumulé de 2,6 milliards d'euros. La région abrite en outre une solide offre de formation avec près de 1 900 formations initiales et continues. Cette mise à l'honneur permettra la mise en lumière du patrimoine remarquable constitué de plus de 4 000 lieux culturels, dont 2 800 monuments historiques, au cœur du Val de Loire, patrimoine mondial de l'UNESCO.

Fidèles à l'esprit européen indissociable des JEMA®, nous mettons cette année la Belgique à l'honneur. De la dentellerie et des arts textiles en Flandre aux savoir-faire du verre, du métal et de la céramique en Wallonie, en passant par la bijouterie, la restauration de mobilier ancien et la création contemporaine à Bruxelles, la Belgique illustre la diversité et la vitalité des métiers d'art européens et la circulation des gestes au-delà des frontières.

L'Institut pour les Savoir-Faire Français remercie le ministère de la Culture, la Fondation d'Entreprise Michelin, nouveau mécène de cette édition, ainsi que le réseau des Chambres de Métiers et de l'Artisanat et la Région Grand Est qui portent la coordination régionale de l'événement au cœur des territoires. L'Institut remercie enfin tous les participants : professionnels des métiers d'art, organisateurs, établissements de formation, collectivités, institutions et partenaires. Par leur engagement collectif, ils font des JEMA® un rendez-vous majeur, révélateur de savoir-faire d'exception et d'expériences partagées.

En 2026, prenons la route, empruntons les sentiers, explorons les paysages des métiers d'art. Ensemble, à travers territoires et gestes, mettons nos cœurs à l'ouvrage.

LES JOURNÉES EUROPÉENNES DES MÉTIERS D'ART®



Besançons 2025 © A. Detienne

Chaque année, les Journées Européennes des Métiers d'Art® (JEMA) marquent le printemps, avec une semaine de festivités dédiée aux métiers d'art. Partout en France et en Europe, le public est invité à rencontrer les artisans d'art et à découvrir leurs savoir-faire d'exception, à travers des milliers d'événements. Les JEMA® ont déjà permis plus de 20 millions de visites depuis leur création. Le Centre-Val de Loire, région française, et la Belgique, pays européen, seront mis à l'honneur à l'occasion de cette 20^e édition qui se tiendra du 7 au 12 avril 2026, autour du thème « Cœurs à l'ouvrage ».

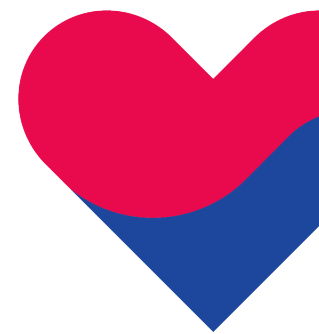
Créées et pilotées depuis 2002 par l'Institut pour les Savoir-Faire Français (Ex-INMA), association non gouvernementale reconnue d'utilité publique, les JEMA® mettent en lumière 281 métiers répartis en 16 domaines, à la croisée de la culture, de l'économie, du patrimoine et de la création dans des univers tels que : la mode et la beauté, l'ameublement et la décoration, la culture et la communication, les loisirs et les transports, l'architecture, le patrimoine bâti et les arts de la table.

Ils représentent 234 000 entreprises en France, dont 80% sont implantées en dehors de l'Île-de-France. L'ouverture exceptionnelle de petits ateliers comme de grandes manufactures, d'établissements de formation, de musées ou d'institutions culturelles et des monuments historiques publics ou privés permettra au grand public, notamment la jeunesse, de découvrir des métiers aux savoir-faire précieux, d'échanger avec des professionnels passionnés, et pourquoi pas de susciter des vocations. Plusieurs temps forts marqueront la programmation : les Événements Coups de cœur, les Rendez-vous d'Exception, le week-end Festif, la semaine pour les scolaires... Portes ouvertes, ateliers, rendez-vous, démonstrations de savoir-faire hors-les-murs, visite guidée, conférence, événements digitaux, etc. seront autant d'opportunités invitant tous les publics à découvrir la richesse des métiers d'art.

Cette année, les JEMA® mettront en lumière l'importance du collectif, des synergies culturelles et territoriales et du dynamisme rural autour du thème « Cœurs à l'ouvrage ».

CŒURS À L'OUVRAGE

THÈME DE LA 20^E ÉDITION



Les métiers d'art et savoir-faire d'exception se déploient à travers les territoires et s'inscrivent dans des réalités aux géographies multiples. Des rues foisonnantes des métropoles aux horizons divers de la ruralité, les professionnels et savoir-faire s'ancrent dans des environnements aux ressources locales plurielles. Les savoir-faire se développent et se renouvellent en reflet de leur terre d'accueil ou de naissance. Cet ancrage territorial revêt une importance toute particulière dans le lien existant entre les acteurs locaux et les professionnels des métiers d'art. Ainsi, au-delà de la solitude parfois associée à l'image de l'atelier, les métiers d'art se réfléchissent au collectif. Ils se dévoilent dans des événements collaboratifs, dans des projets

d'envergure portés par des acteurs du territoire. Ils s'incarnent dans des rencontres au sein de lieux culturels, dans des moments de découverte à plusieurs voix, proposés au public.

Ils s'ennoblissent des liens intergénérationnels qui rythment la transmission, le partage et l'initiation, que cela soit dans un cadre professionnel, scolaire ou familial.

Source d'émerveillement, les Journées Européennes des Métiers d'Art® 2026 mettront en lumière l'importance du collectif, des synergies culturelles et territoriales et du dynamisme rural.

Ainsi, c'est bien plus qu'une activité culturelle à laquelle le public est invité à participer : chacun et chacune peut appréhender l'univers des métiers d'art dans toute sa richesse et sa pluralité et découvrir le patrimoine culturel immatériel qu'ils constituent à travers l'Europe. Les JEMA® convient le public à prendre part à ce patrimoine vivant et à devenir acteur de sa pérennisation et de son renouvellement en tant qu'amateur, consommateur et peut-être même futur professionnel.

La découverte se meut en un itinéraire sensible. De fil en aiguille, de main en main, d'unicité en multitude, ensemble et à travers territoires et métiers d'art, mettons nos cœurs à l'ouvrage.



MENTION COUPS DE CŒUR

Pour la 20^e édition des JEMA®, et en écho à la thématique « Cœurs à l'ouvrage », l'Institut a lancé pour la première fois un appel à projets « Coups de cœur ». Cet appel, qui labellise cette année 43 événements, a pour ambition de valoriser des initiatives collectives et territoriales, portées par des groupements d'acteurs engagés.

www.journeesdesmetiersdart.fr

LES MÉTIERS D'ART EN CORSE

Les Journées Européennes des Métiers d'Art® sont coordonnées nationalement par l'Institut et, en régions, grâce au travail étroit mené avec les coordinations régionales issues des Chambres Régionales de Métiers et de l'Artisanat et des Conseils régionaux. En Corse, c'est la Chambre de Métiers et de l'Artisanat de Corse qui est à l'œuvre.

LES CHIFFRES CLÉS DES MÉTIERS D'ART ET DU PATRIMOINE VIVANT DE LA RÉGION* :

2 300 entreprises et professionnels des métiers d'art
répartis entre les Outremer et la Corse

250 entreprises et professionnels des métiers d'art

2 Meilleurs Ouvriers de France exerçant un métier d'art

3 organismes de formation aux métiers d'art



Atelier Loire, JEMA® 2024 © A. Detienne

LES JEMA® 2026 EN CORSE

manifestation collective 1

ouverture d'atelier 1

établissement de formation aux métiers d'art 1

TOUT LE PROGRAMME DES JEMA® SUR
www.journeesdesmetiersdart.fr

*Source : Les Éclaireurs, mesurer le poids économique des métiers d'art et savoir faire d'exception, nov. 2024

SÉLECTION DÉPARTEMENTALE





© DR

Journée sensibilisation et découverte des arts de la terre

Céramiste, potier
Sollacaro

Une journée de sensibilisation aux arts de la terre réunira trois partenaires : l'Atelier Poterie Les Z'Arts di Pitrina, le Centre Social et Culturel des Arts de la Terre de Sollacaro, le lycée Clemenceau de Sartene (CPES Écoles d'art) et les Chambres de Métiers de Corse. Porté par l'École de céramique de Sollacaro, l'événement proposera une immersion dans les pratiques de la poterie, entre découverte technique et approche sensible de la création. Au programme : visite commentée des espaces de production, ateliers d'initiation au tournage et au modelage, et temps de réflexion autour du « lâcher-prise » dans le processus artistique. Fondé par Pierrette Capelle, artisane potière, le centre s'inscrit dans une démarche de riacquistu, visant à dynamiser la tradition des productions Céramiques de Sollacaro, dont l'héritage s'enracine de l'Antiquité à nos jours.

Mardi 7 avril de 9h30 à 12h30
et samedi 11 avril de 10h à 18h
sur inscription à leszartsdipitrina@gmail.com ou au 06 84 82 79 30
Atelier Poterie Les Z'arts Di Pitrina -
3 Lieu dit Pancheracciu
20140 Sollacaro
www.terrascola.fr



© DR

Patrimoine bâti vernaculaire

Métiers du patrimoine bâti
Lugo-di-Nazza

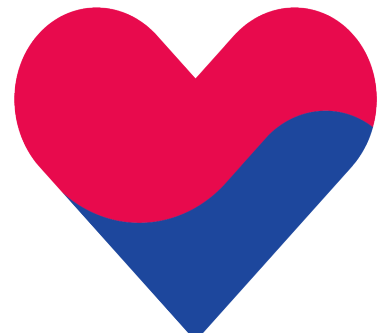
Le patrimoine bâti vernaculaire

Corse est aujourd'hui fragilisé, entre rénovations inadaptées et abandon, alors même que les enjeux de qualité architecturale et de sobriété énergétique invitent à redécouvrir les techniques traditionnelles fondées sur l'usage des ressources locales. À Lugo-di-Nazza, un bâtiment ancien fait l'objet d'une réhabilitation exemplaire destinée à devenir un centre de ressources dédié à ce patrimoine. Une journée de découverte permettra de rencontrer les artisans et de redécouvrir les savoir-faire traditionnels mobilisés pour préserver et transmettre ce patrimoine.

Mardi 7 avril de 9h30 à 17h30

sur inscription au 06 62 69 18 53
Casa Saraghjola - Piazza della chiesa
20240 Lugo-di-Nazza
www.lugo-di-nazza.fr

Journée des métiers





d'arts à Calvi

Verrier, bijoutier

Calvi

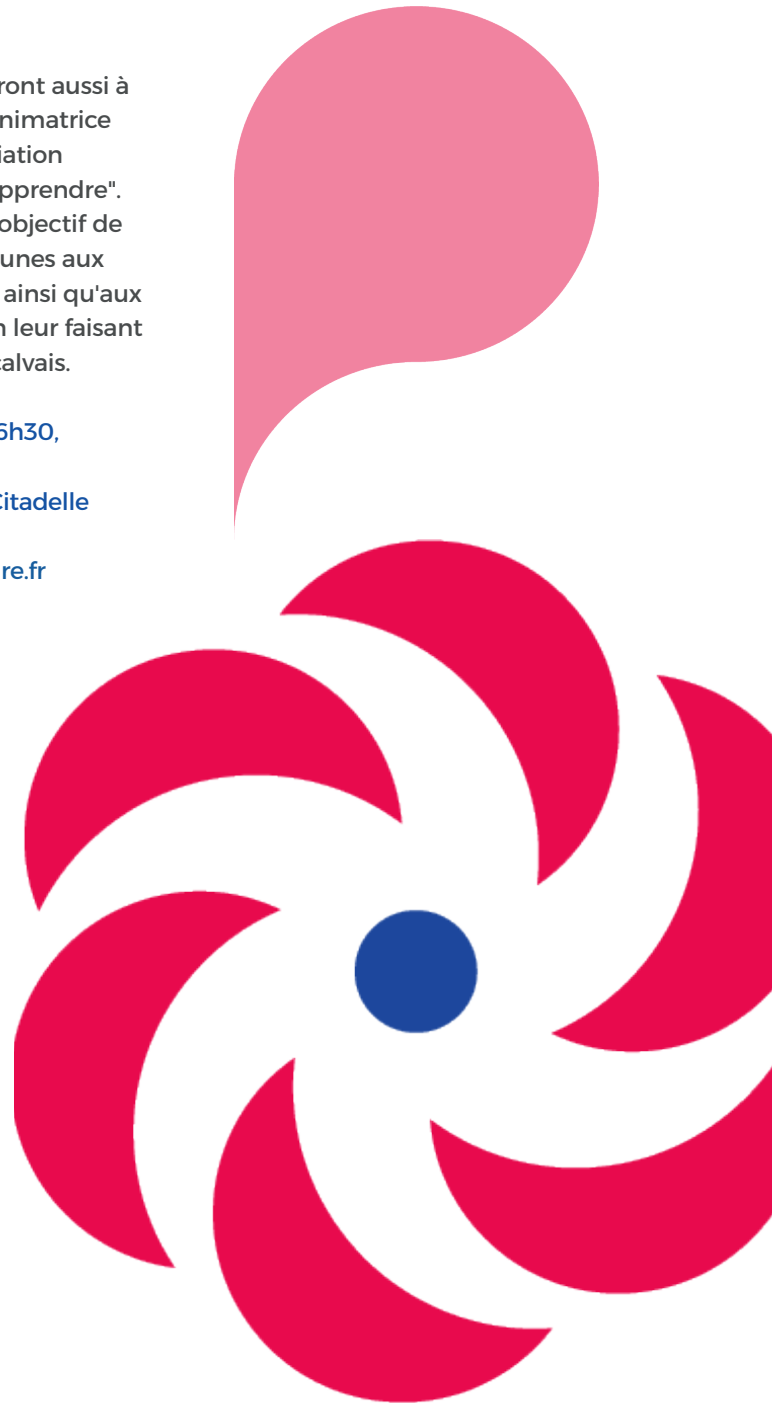
Une journée scolaire sur le thème des métiers d'arts prendra place à Calvi à travers des visites d'ateliers d'artisans locaux travaillant le verre mais également les bijoux.

Trois classes de l'école Bariani visiteront les ateliers de Virginie Torrelli, Céline Willemin et Marjorie



Maestracci. Ils assisteront aussi à l'intervention d'une animatrice spécialisée de l'association "entreprendre pour apprendre". Cette journée a pour objectif de sensibiliser les plus jeunes aux métiers de l'artisanat ainsi qu'aux métiers d'arts, tout en leur faisant découvrir l'artisanat calvais.

**Jeudi 9 avril de 9h à 16h30,
réservé aux scolaires**
Boulevard Wilson et Citadelle
20260 Calvi
www.institut-savoirfaire.fr



Un événement fondé et piloté par l'Institut pour les Savoir-Faire Français depuis 2002

Depuis 137 ans, l'Institut pour les Savoir-Faire Français (ex-Institut National des Métiers d'Art INMA), œuvre pour la reconnaissance et la pérennité des savoir-faire d'exception. Tel un passeur, il s'attache à ce que le fil de la transmission de ces métiers séculaires ne se rompe jamais.

Véritable accélérateur, l'Institut oriente ses actions autour de **trois grandes missions** afin d'accompagner des collectifs d'acteurs au plus près de leurs besoins.

- ➔ **Faire rayonner** pour susciter des vocations, renforcer la visibilité et valoriser les savoir-faire d'exception
- ➔ **Faire perdurer** pour pérenniser les savoir-faire à travers la formation, la transmission des compétences et la transformation digitale et durable
- ➔ **Faire grandir** pour accompagner le développement commercial, la digitalisation, et la création de liens locaux et nationaux

À travers la collecte, la structuration, et la qualification de l'information autour des métiers d'art et des savoir-faire d'exception, son pôle Ressources & intelligence économique apporte un éclairage sur les enjeux actuels et futurs de l'écosystème. Ainsi, l'Institut pilote de nombreuses actions pour des publics spécifiques, à l'image du **Prix Avenir Métiers d'Art**, ou encore du **programme Maîtres d'art - Élèves**. En coordonnant les Journées Européennes des Métiers d'Art®, véritable rendez-vous annuel du tourisme de savoir-faire, qui renforce les liens entre professionnels, institutions et grand public, l'Institut ancre durablement les métiers d'art dans le tissu économique, touristique et culturel, tout en consolidant leur rôle dans le développement territorial.



SOUTIENS ET PARTENAIRES DES JEMA®

Les JEMA® sont organisées sur le terrain grâce au travail étroitement mené avec les **coordinations régionales**, issues des Conseils régionaux et des Chambres de Métiers et de l'Artisanat en régions (CMAR), qui prennent notamment en charge le relai des informations et programmations, l'accompagnement à la candidature et la mise en place d'outils et d'actions de communication. La collaboration avec les coordinations régionales permet ainsi de **préserver le lien** précieux entre les professionnels des métiers d'art et les institutions régionales. **En Europe**, les JEMA® sont organisées par les coordinations européennes, avec le soutien de **Crafts Alliance**.

La **Belgique** sera mise à l'honneur en 2026, en partenariat avec BeCraft et Mad'in Europe, avec le soutien de l'Ambassade de France en Belgique.

Temps fort de cette édition 2026, le **Printemps des Manufactures** est porté par les Manufactures nationales- Sèvres & Mobilier national. Cette première édition, organisée du 10 au 12 avril 2026, s'inscrit au sein de la programmation des JEMA®, dont elle prolonge et amplifie la portée à l'échelle des territoires.

Les JEMA® reçoivent le soutien du **ministère de la Culture**, de **CMA France**, de la **Fondation d'Entreprise Michelin, JC Decaux, France Télévisions** et de nombreux **acteurs locaux et européens** (collectivités, structures culturelles, associations), ainsi que d'une trentaine de **partenaires de réseaux**. La mobilisation de tout l'écosystème gravitant autour des métiers d'art et des savoir-faire d'exception est primordiale à la valorisation des professionnels et des JEMA®, illustrant la vitalité de ce secteur.



Journées Européennes des Métiers d'Art[®]

Les Journées Européennes des Métiers d'Art sont coordonnées par :

L'INSTITUT POUR LES SAVOIR-FAIRE FRANÇAIS

au Philanthro-lab
75005 Paris
www.institut-savoirfaire.fr



Contacts presse

Agence Façon de Penser

Corinne Lapébie

corinne@facondepenser.com – 01 55 33 15 83 – 06 99 26 60 38

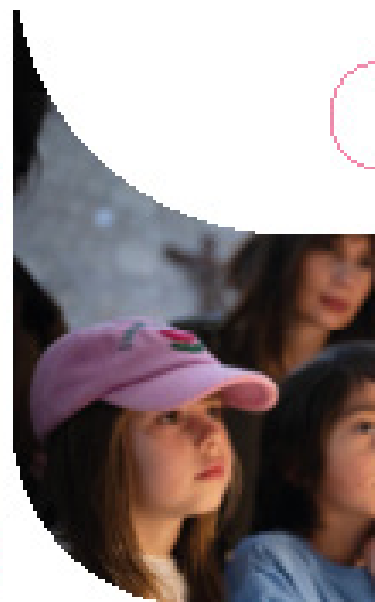
Tom Rocaboy

tom@facondepenser.com – 01 55 33 15 79 – 06 13 56 08 23

Institut pour les Savoir-Faire Français

Juliette Bébin

j.bebin@institut-savoirfaire.fr – 01 87 39 87 17 – 06 13 66 22 25



Soutenues par



Coordonnées en régions par



En partenariat avec

